



vue unique, dernier étage, fort potentiel

SETE 34200

161 000 € *

* Honoraires à la charge du vendeur

Guy HOQUET SETE

16 rue Alsace Lorraine
34200 SÈTE

04 67 74 18 08

vue unique, dernier étage, fort potentiel

Idéalement situé dans l'un des quartiers les plus prisés, à deux pas du centre-ville, cet appartement de 65 m² niché au 3^e et dernier étage séduira par son emplacement exceptionnel et son fort potentiel.

L'espace de vie se compose de trois chambres, dont une suite avec salle d'eau privative, d'un salon baigné de lumière, d'une cuisine indépendante ainsi que d'une salle de bains.

En complément, deux greniers situés au-dessus offrent des possibilités d'aménagement ou de stockage supplémentaires, un véritable atout en coeur de ville.

Des travaux de rénovation sont à prévoir, offrant l'opportunité rare de créer un intérieur sur mesure dans un environnement privilégié.

Le bien se distingue par son balcon offrant une vue imprenable et dégagée sur le Mont Saint-Clair et les canaux, un panorama recherché qui confère à cet appartement un caractère unique.

Une adresse de choix, idéale pour une résidence principale de standing ou un investissement patrimonial de qualité.

65.76 m²

4 pièce(s)

3
chambres

Fiche technique du bien

Etage	3
Nombre étages	47
Taxe Habitation	2200 €
Nb Lots Copropriété	5
Charges annuelles (ALUR)	800 €
Diagnostic Energétique	Non

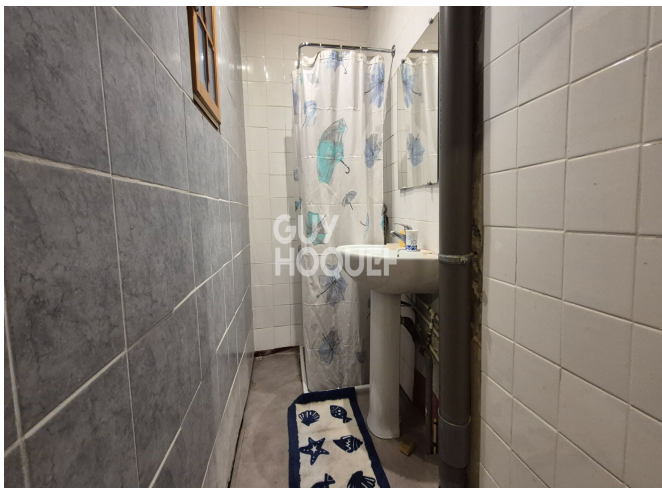
Bilan énergétique

DPE non communiqué

GES non communiqué

Photos du bien





GUY HOQUET
L'IMMOBILIER avec un grand plus



Cedric PELTIER
Directeur d'Agence
RSAC Montpellier N° 978 551 240

+ 06 11 10 20 32
+ cedric.peltier@guyhoquet.com
+ 16 rue Alsace Lorraine / 34200 Sète

