



## Appartement à Sète 2 pièces 45 .03m2

SETE 34200

**155 000 € \***

\* Honoraires à la charge du vendeur

**Guy HOQUET SETE**

16 rue Alsace Lorraine  
34200 SÈTE

**04 67 74 18 08**

## Appartement à Sète 2 pièces 45 .03m2

Appartement localisé sur l'île sud.

Situé dans le centre-ville, au 3ème étage sans ascenseur.

traversant lumineux.

N'hésitez pas à nous contacter pour une visite en immersion.

<https://my.matterport.com/show/?m=bt9zuSNDAIP>

L'agence GUY HOQUET Les Halles est à votre écoute pour tous renseignements complémentaires au 04 67 74 18 08

<https://sete.guy-hoquet.com/>

45 m<sup>2</sup>

2 pièce(s)

1  
chambres

### Fiche technique du bien

Etage

3

Nombre étages	3
Nb Lots Copropriété	17
Charges annuelles (ALUR)	532.35 €
Jardin	Non
Date ERP	2024-07-01 02:02:25
Diagnostic Energétique	Oui
Conso Energ	140 kWh/m2 par an

---

## Bilan énergétique

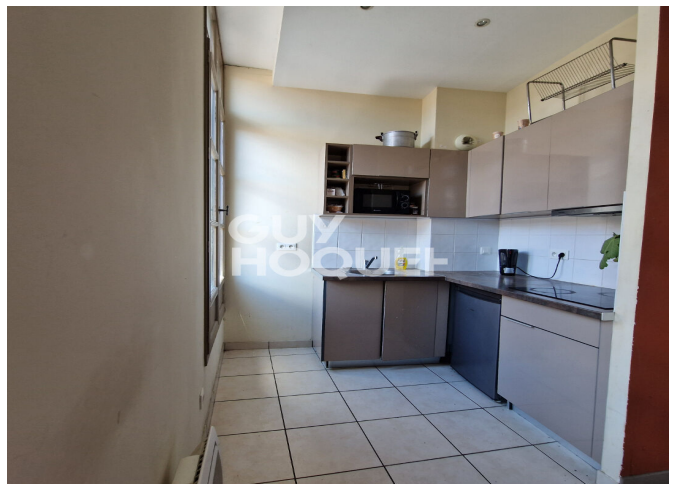
DPE non communiqué

GES non communiqué

---

---

## Photos du bien



# GUY HOQUET

L'IMMOBILIER avec un grand plus

GUY  
HOQUET



**Cedric PELTIER**  
Directeur d'Agence

RSAC Montpellier N° 978 551 240

- + 06 11 10 20 32
- + [cedric.peltier@guyhoquet.com](mailto:cedric.peltier@guyhoquet.com)
- + 16 rue Alsace Lorraine / 34200 Sète